

# PROGRAMME DE PRIX FIXE SUPÉRIEUR

 **Supérieur Énergie**  
Une division de Supérieur Plus Inc.

## QUI EST SUPÉRIEUR ÉNERGIE (SE) ?

- Supérieur Énergie (SE) est une compagnie Canadienne à 100% et est fière d'être la division d'une compagnie Canadienne qui vaut plus de 2 milliards de dollars (Fonds à revenus Supérieur Plus-Supérieur Propane), qui fournit du gaz naturel à des entreprises Canadiennes depuis plus de 50 ans.
- Supérieur Énergie est déterminée à réduire et à stabiliser le coût du gaz pour les entreprises Canadiennes. Par le biais de nos programmes à prix fixe, les clients de SE peuvent fixer leur prix de gaz naturel aujourd'hui pour une période allant jusqu'à 5 ans. Grâce à notre programme de protection de prix, nos clients ne verront jamais d'augmentation du prix de la fourniture du gaz naturel et ce, pour la durée convenue.

## POURQUOI LE PRIX DU GAZ NATUREL EST-IL EN HAUSSE ?

- Le gaz naturel est une ressource limitée – la demande du gaz naturel est supérieure à l'offre.
- Le gaz naturel est de plus en plus utilisé dans la production de l'électricité, ce qui crée une demande accrue pour le gaz naturel.
- Les acheteurs américains font monter le prix du gaz canadien maintenant que de nouveaux gazoducs sont en opération reliant le Canada aux Etats-Unis.
- Les compagnies Américaines essaient de réduire leur consommation en pétrole en passant au gaz naturel – augmentant la demande pour le gaz naturel.
- Les puits s'épuisent à un rythme plus rapide que prévu – il y a moins de gaz naturel disponible que préalablement estimé.

## POURQUOI ADHÉRER À SUPÉRIEUR ÉNERGIE ?

- Vous avez l'esprit en paix sachant que vous êtes protégés contre les futures hausses de prix du gaz naturel pour une durée qui peut aller jusqu'à 5 ans.
- Pas de surprises cachées dû aux surcharges, à l'augmentation des prix du gaz, aux ajustements à effet rétroactif ou à des frais administratifs.

## QUESTIONS & RÉPONSES

**Q** Comment sera affecté mon compte de gaz naturel avec mon distributeur local si je signe avec SE ?

Vous resterez un client choyé de Gaz Métro. GM continuera à vous livrer le gaz à votre emplacement commercial, à vous facturer et vous procurer les services dont vous bénéficiez actuellement.

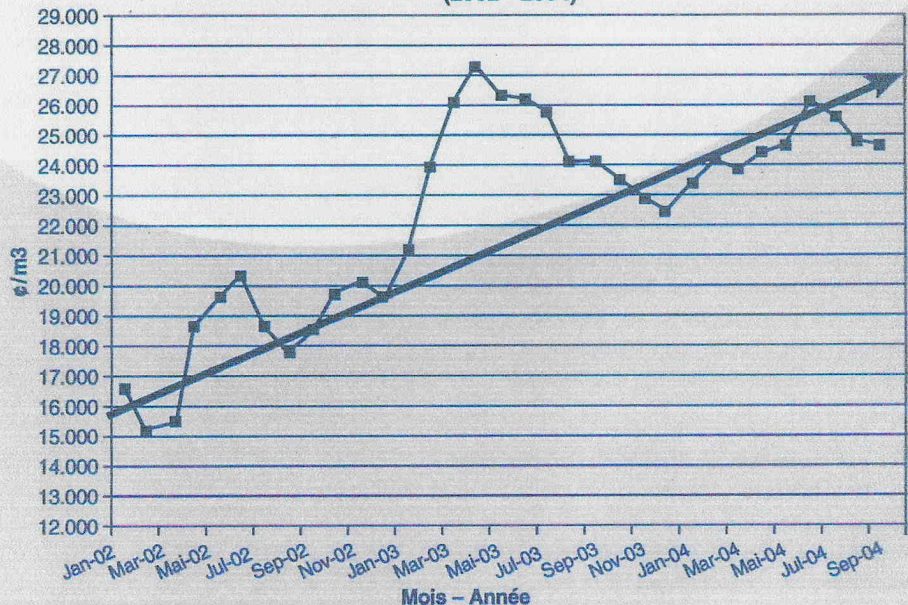
**Q** Y a-t-il des frais cachés ou frais d'inscription ?

Non, il n'y a pas de coûts reliés à l'inscription. Le programme Supérieur de protection à prix fixe du gaz naturel inclut le coût du gaz de compression pour le transport du gaz au Québec et les frais administratifs que le distributeur facture à Supérieur dans le cadre de ce contrat.

**Q** Pourquoi s'inscrire au programme de protection du prix de gaz naturel Supérieur ?

Il vous donne la certitude d'un prix fixe pour la durée choisie. Il vous protège contre les augmentations de prix. Cela devient facile d'établir un budget. Il y aura toujours une seule facture à payer.

**HISTORIQUE DES PRIX DE RÉFÉRENCE DE GAZ MÉTRO  
(2002 - 2004)**



 **Supérieur Énergie**  
Une division de Supérieur Plus Inc.